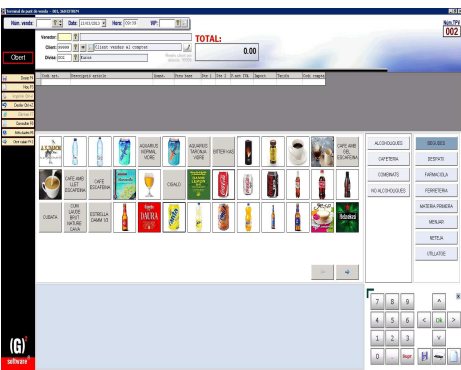
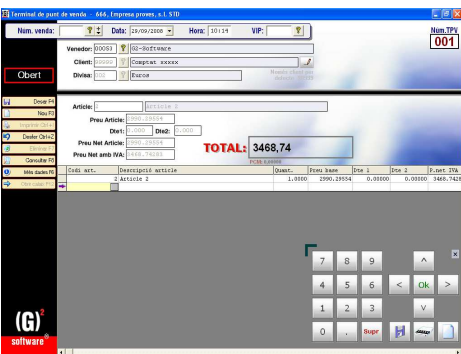
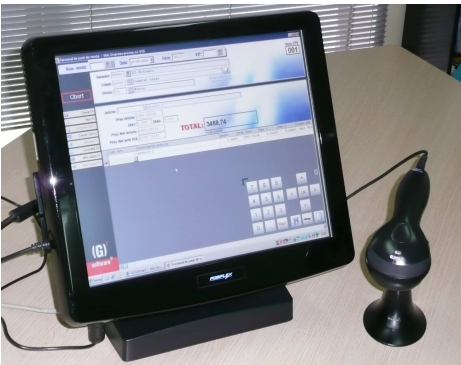


- Software que cubre de forma integral la gestión de terminales de punto de venta (tienda física o virtual) para tiendas y comercios.

Ventajas

- Tallas y colores.
- Gestión de las compras: entrada del género, actualización de precios, actualización del estoc., generación de etiquetas con códigos de barras.
- Pantalla específica TPV: formato grande, teclado virtual para pantallas táctiles, teclas rápidas,... Integración de periféricos: visor, cajón, lector de códigos de barras, impresora de tiquets,...
- Posibilidad de gestionar hasta 999 puntos de venta o cajas con un almacén diferente para cada caja o tpv para el control del estoc.
- Modificación y/o reimpresión de tiquets.
- Utilización de códigos de barras propios o los del mismo artículo ya etiquetados por el fabricante.
- Ilimitadas tarifas de venta por artículo o cliente. Precios y descuentos especiales por cliente – artículo – marcas – grupos - subgrupos.
- Gestión de vales de abono.
- Formas de cobro múltiples por venta: contados, tarjetas de crédito, talón, vales de abono, ...
- Control de las ventas apartadas, pendientes o cerradas.
- Estadísticas de las ventas y comisiones por vendedor y caja. Listado de tiquets por vendedor – caja – fecha – hora.
- Gestión de Vip's: posibilidad de gestionar ilimitados Vip's por cliente.
- Gestión de los movimientos de caja (entradas y salidas manuales de dinero).
- Arqueo automático por cada caja. Consulta del historial de arqueos realizados.
- Proceso de facturación automático de los tiquets de venta, y integración con contabilidad.
- Integración con módulo eCommerce para poder integrar una tienda virtual a internet.
- Multi - empresa, multi - idioma.



Partners tecnológicos:



G2-Software, fundada en el año 1993 por profesionales con años de experiencia en el campo del software y de los sistemas informáticos, desarrolla su actividad en el sector de las tecnologías de la información. Dentro de éste sector, G2-Software está especializada en software de gestión empresarial i movilidad.