

# GRUPSOLER

Solució ERP per empreses instal·ladores i serveis.



## Grup Soler:

Fundat l'any 1953, s'ha destacat per la seva voluntat de superació, amb gran dedicació a l'activitat de instal·lacions elèctriques, d'enllumenats, calefacció, aigua i gas per al sector públic i privat, obra civil, construcció i manteniments.

Mes de 50 anys fent que recursos naturals com l'aigua, el foc, la terra i l'aire se sotmetin a la voluntat de l'home, tot cercant l'augment de la qualitat de vida de la nostra comunitat.

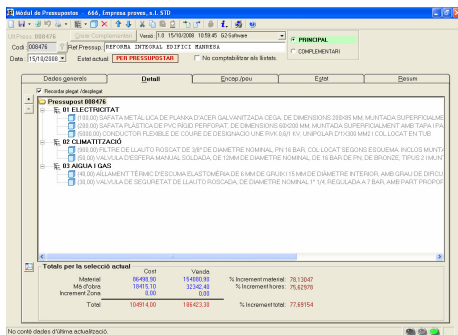
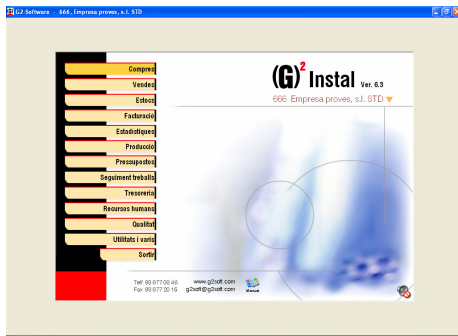
[www.grupsoler.cat](http://www.grupsoler.cat)  
[grupsoler@grupsoler.cat](mailto:grupsoler@grupsoler.cat)



Implantació d'una solució ERP per la gestió integral de l'empresa.

### Necessitats que Grup Soler va plantejar:

1. Un sistema de gestió integral per donar servei a totes les àrees de negoci de l'empresa (compres, vendes, estocs, facturació, projectes, seguiment treballs, qualitat, recursos humans, finances, comptabilitat, ...) per tal de facilitar la gestió global amb un únic sistema informàtic.
2. El sistema havia de contemplar el control integral de projectes: estudis, concursos, pressupostos, execució (control de costos i desviacions), facturació per certificacions a origen, facturació per administració, etc.
3. Control de documentació de subcontractistes.
4. Contemplar funcionament com a grup d'empreses: compres unificades, traspàs de serveis entre empreses, resultats consolidats...
5. Magatzem: Implantar un sistema amb varis terminals portàtils capaç de fer moviments de magatzem cap a obra i al revés (càrrega i descàrrega de les furgonetes que van o venen de les obres). És a dir, que en el mateix moment que es treu el material del prestatge ja es carregui informàticament al full de l'obra i al revés quant es retorna material sobrant de l'obra. També amb possibilitat de realitzar inventari. Control d'eines (a magatzem, a obres, perdudes, espatllades, etc.) i control de bobines de cables.
6. Incorporar un control de presència biomètric al mòdul recursos humans.



Magatzem informatitzat

## Principals procediments implantats:

### • Compres:

- Comandes a proveïdor de programació.
- Comandes a proveïdor.
- Albarà de proveïdor imputant a magatzem o directament al cost de l'obra (full de treball).
- Introducció i acceptació de factures de compra.
- Preus i dte's especials per proveïdor.
- Control de subcontractistes: documentació obligatòria, caducitat de documents, etc.

### • Vendes:

- Clients.
- Ofertes de venda.
- Albarans d'administració.
- Preus i dte's especials per client.

### • Estocs:

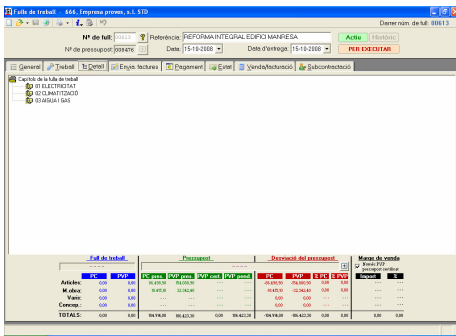
- Articles.
- Actualitzacions de bases de dades externes.
- Control d'estocs i inventaris.
- Generació automàtica comandes de compra per trencament d'estocs mínims.
- Imputació de material a fulls de treball.
- Gestió de preus.

### • Pressupostos:

- Blocs d'obra.
- Estudis.
- Concursos.
- Pressupostos.

### Declaracions del conseller delegat de Grup Soler

"...amb la implantació de la solució G2-Instal, hem optimitzat moltíssim el temps d'execució dels processos dels diferents departaments de l'empresa i hem reduït els errors, gràcies a que la solució unifica i integra les diferents operatives que l'empresa realitza, i tenint en compte que funcionem com a grup d'empreses... Ara, des de un mateix punt podem obtenir tota la informació referent a un projecte (estudi, concurs, pressupost, costos de l'obra, facturació realitzada, etc.). També s'ha agilitzat molt el control de la documentació dels subcontractistes. Un punt crític en quant a possibilitat d'errors i temps de treball ha estat el magatzem: amb la implantació dels terminals portàtils hem aconseguit minimitzar els errors i augmentar la capacitat de treball del personal de magatzem..."



• **Seguiment treballs:**

- Fulls de treball: generació automàtica en acceptar un pressupost, o manualment en obrir un servei o treball per administració. Costos a temps real d'una obra i desviacions amb el pressupost.
- Navegador d'obres: informació centralitzada de tota la traçabilitat de cada obra.
- Imputació d'hores dels operaris a fulls de treball (pels costos, facturació i obtenció de liquidacions pre-nomines).
- Gestió d'eines.

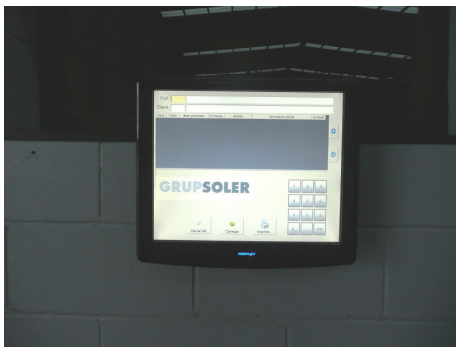


• **Facturació:**

- Facturació de pressupostos per certificacions a origen.
- Facturació per administració.

• **Estadístiques.**

- Compres.
- Vendes.
- Quadre de gerència.



Pantalles tàctils per consultar material pendent per obra.

• **Recursos humans:**

- Personal (dades personals, econòmiques, acadèmiques).
- Calendaris (general i personalitzat per operari).
- Horaris.
- Control de presència.
- Càlcul pre-nomines: hores, dietes i conceptes per operari.

• **Tresoreria:**

- Remeses de rebuts.
- Ordres de pagament.
- Gestió cobraments i pagaments.

• **Qualitat:**

- Avaluació de proveïdors.
- Obres.



• **Comptabilitat**



Control de presència amb lectors biomètrics.



## BENEFICIS

1. En estar integrades totes les àrees de negoci de l'empresa en un sistema de gestió integral, s'agilitza tot el funcionament de l'empresa, es genera informació de qualitat i en temps real que facilita qualsevol presa de decisions.
2. Control integral de projectes àgil i fiable, amb lo que l'empresa pràcticament a temps real té el control de la situació de les diferents etapes d'un projecte (estudis i/o concursos - pressupostos - execució de l'obra - facturació - cobrament).
3. Quadre de gerència diari. La direcció de l'empresa pot consultar els principals indicadors ràpidament.
4. Reducció de temps i errors en els moviments de magatzem cap a obra i al revés (càrrega i descàrrega de les furgonetes que van o venen de les obres). Fiabilitat en el inventari.
5. Facturació per certificacions a origen o administració àgil i segura.
6. Control de documentació de subcontractistes àgil.
7. S'han automatitzat els processos propis d'un grup d'empreses: compres unificades, traspàs de serveis entre empreses, resultats consolidats, etc., obtenint un important guany en temps de gestió.
8. Control de presència eficaç i segur.

G2-TIRIS  
Solució per a la gestió i  
planificació de recursos  
empresarials (ERP)

*G2-Software, fundada l'any 1993 per professionals amb anys d'experiència en el camp del software i dels sistemes informàtics, desenvolupa la seva activitat en el sector de les tecnologies de la informació. Dins d'aquest sector, G2-Software està especialitzada en el desenvolupament de software empresarial.*

*El nostre únic objectiu és donar el millor servei i oferir la màxima qualitat en els nostres productes, per tal de satisfer de la millor manera als nostres clients.*

c/Alcalde Armengou, 53  
08242 Manresa  
Tel. (+34)938770846  
Fax.(+34)938772015

Email: [g2soft@g2soft.com](mailto:g2soft@g2soft.com)  
[www.g2soft.com](http://www.g2soft.com)